

北京森迅兄弟文化传播有限公司

专业FDM

大型3D打印技术应用服务商

# 关于我们

我们是一支  
以技术驱动  
实现客户最大需求的  
3D打印应用服务团队。

以技术为导向，保证我们对于技术、材料、工艺、制作处于3D打印技术复刻应用服务需求的前沿。创意和创新精神贯穿于我们对于3D打印行业的技术升级、工艺研发等程序中。

我们随时关注3D打印技术对于应用服务领域的影响，以最符合客户需求的形式面对市场，在每个环节，都注重将技术功能演化为客户需求，是我们的服务理念。



432m<sup>2</sup>

国际首例

大型石窟

1:1高精度

可拆装移动模块化复制工程

3D打印成型技术服务商



# 1 团队实力



## 专业院校合作

作为大型3D打印技术应用服务商-北京森迅兄弟文化传媒有限公司加入到由文物保护领域中的第一高校-北京建筑大学牵头成立项目公关小组-北京建筑大学石窟保护与发展研究团队。研究复制大体量石窟文物的3D打印成型关键技术，提供此类大体量、不可移动之文物的异地展陈、文化交流、文物保护、文物修复的成套解决方案。

## 团队实力



## 专业园区合作

公司于2018年入驻北京中关村科技园丰台园3D打印创新产业集聚示范区——3D打印数字维创中心。

公司参赛项目“基于3D打印技术超大体量不规则型面制品成型工艺”在“跨界融合，创新永动”——第二届3D打印产业创新发展论坛暨「2018增材制造全球创新大赛」中荣膺“最具应用潜力”奖项！

## 2 技术实力

### 大型工程打印能力

设备台数：**50**台大型三角洲3D打印设备运行，2019年实现100台以上的打印设备运行。  
高打印效率：日打印模型能力>15平米或80KG；

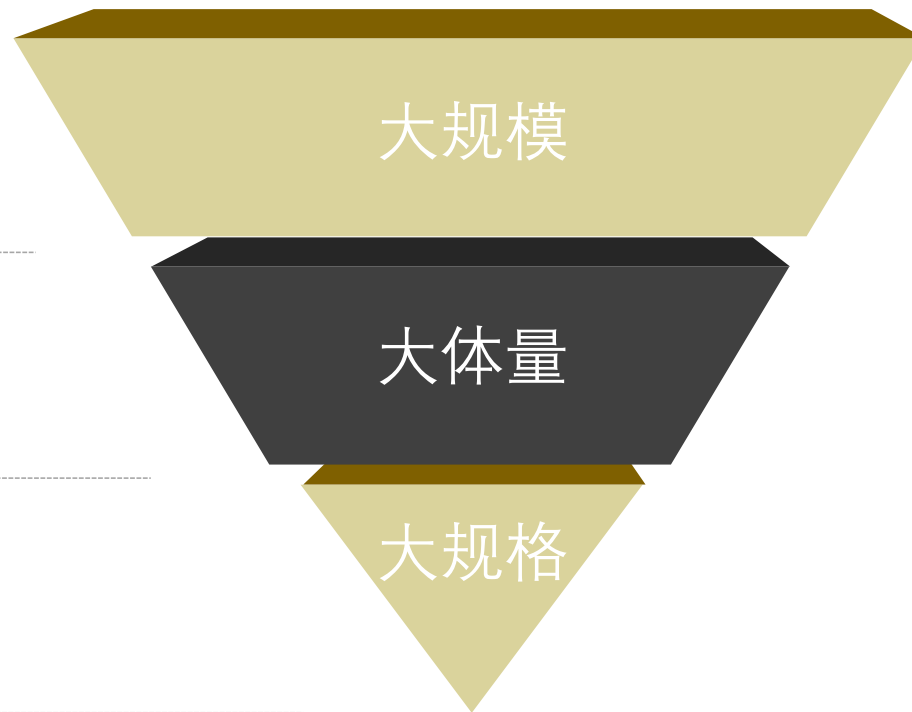
大体量模型成熟制作工艺标准：432m<sup>2</sup>打印成型项目经过科学合理的生产与施工组织，使用50台大型3D打印设备，45天完成。

大型工业级三角洲3d打印设备

打印尺寸：Φ600\*H800mm

打印精度：0.01mm

适用材料范围：PLA/ABS/PC/HIPS/PET/PETG/PEEK /TPU/PVA/PA/TPE/碳纤维等



# 技术实力

## 高精度

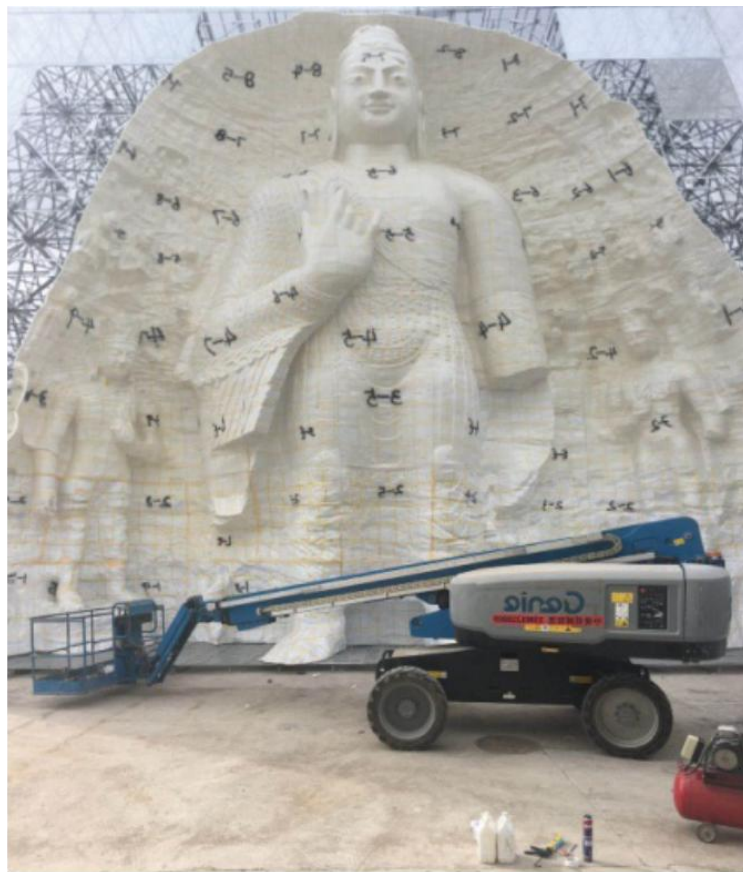
亚毫米级  
高精度打印



# 技术实力

高效率

432m<sup>2</sup>打印成型项目经过科学合理的生产与施工组织，使用50台大型3D打印设备，45天完成。





# 技术实力

## 全链条





### 3

## 大型文物复制应用服务

**原貌精准复制：**通过三维扫描技术，对复制物体进行千万级高精度扫描，解决了复制品与原物复制成型的差异难题。

**缩放自如：**在建立了三维数据化文件后，可以对复制规格的大小在保持高精度基础上进行各种不同比例的制作，解决了大型文物1:1比例复制展陈的技术难题。

**展陈方式自由：**采用模块化拼装结构等标准工艺，解决了超大体量文物不可移动的技术难题。

适用于大型造像、石窟景观、摩崖景观、历史建筑景观（庙宇、亭台、楼阁、园林、院落）

# 大型文物复制案例



石窟左侍佛1:1复制项目

打印面积：22m<sup>2</sup>

打印规格：高6.6m 宽2m

# 大型文物复制案例



1:4比例石窟展陈整窟复制项目

打印面积：76m<sup>2</sup>

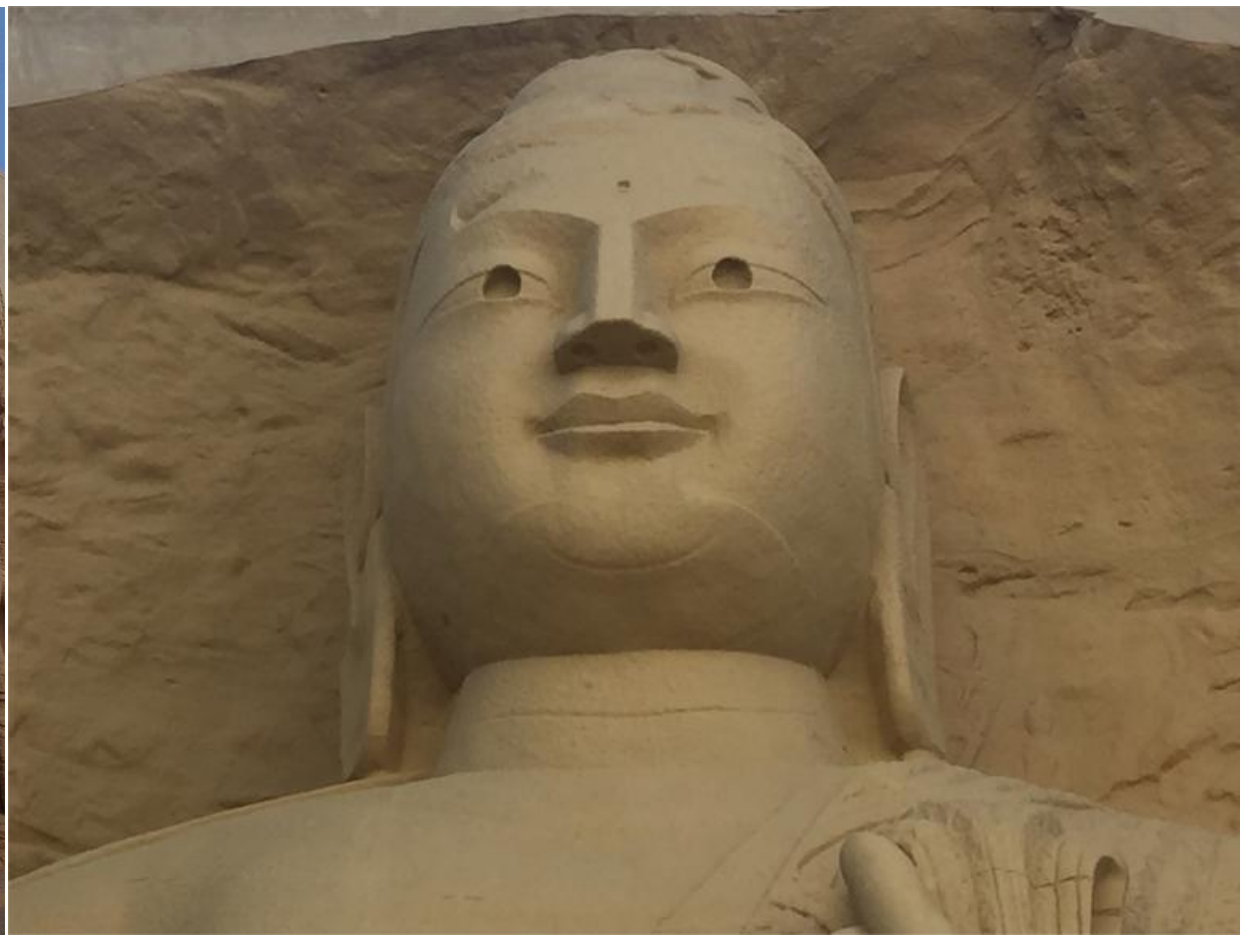
打印规格：长3.6M高4.5M宽5.2M

# 大型文物复制案例

云岗石窟第十八窟1：1  
可拆卸移动模块化复制工程

打印面积：432m<sup>2</sup>

打印规格：高16M宽19M



## 4 建筑模型制造应用服务

### 完美还原建筑：

在建筑设计阶段，设计师们已经开始使用3D打印技术将虚拟中的三维设计模型直接打印为建筑模型，这种方法快速、环保、成本低、模型制作精美。为建筑师设计和建造动态、复杂的形式提供了强大的技术手段。

在采用3D打印技术后，建筑设计师可将设计构想或草图变为触手可得的实物，不仅节约制造建筑比例模型的时间，有利于成本的降低，节省人力和物力，而且便于建筑设计师进一步检测建筑设计的合理性，从而最大限度保证建筑的安全性、可用性。



# 建筑模型制造案例

## 总统府模型案例

打印面积：12m<sup>2</sup>

打印规格：长2.6m宽2m高0.61m



### 精准呈现设计效果：

借助3D打印建筑模型，设计师能够更好地向客户、施工方沟通设计理念、测试实际可行性。有建筑设计师解释道，很少有客户能一眼看懂建筑设计图纸的，自然也就无法凭空想象建筑立体效果。

设计师采用3D打印技术打印建筑模型，为客户直观呈现设计效果，可以精准把握客户个人喜好或者实际使用需求，避免无效沟通，无谓浪费工作时效。

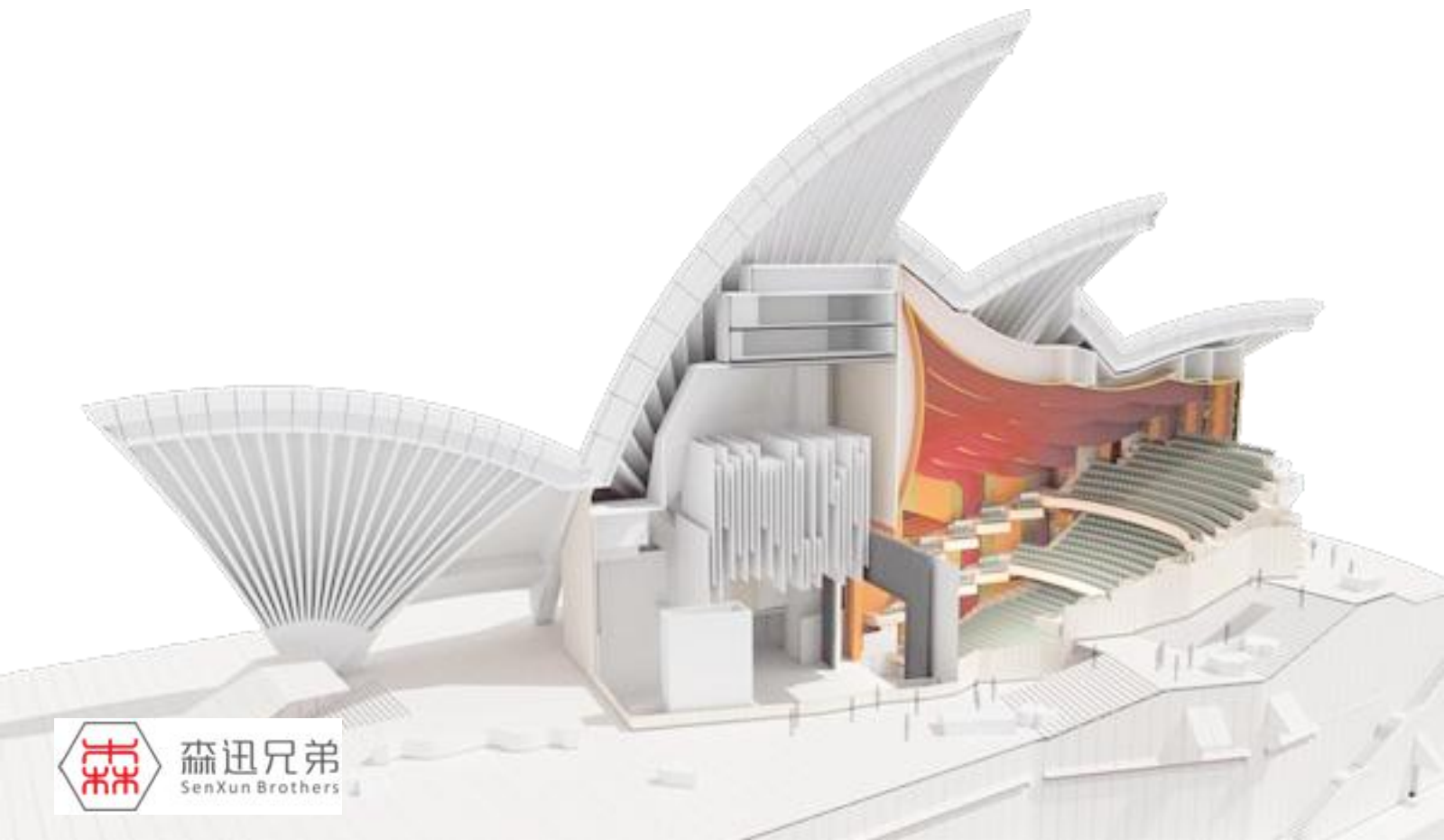
# 适用于各种设计楼宇、 场馆、建筑群落

## 快速精准成型：

可以实现更为复杂的建筑设计原型的快速精准成型。

可以制造出高细节和表面平滑的建筑模型，实现“设计即成型”的设计理念，这样可以使设计团队的成员直接进行设计理念上的合作与对接。

3D打印成型技术可以更轻松的反复打印修改，更快速的完成各种比例的模型展示，更真实的与同事与客户探讨设计理念。





# 5

## 艺术雕塑类应用服务

采用3D打印成型技术完成的雕塑作品



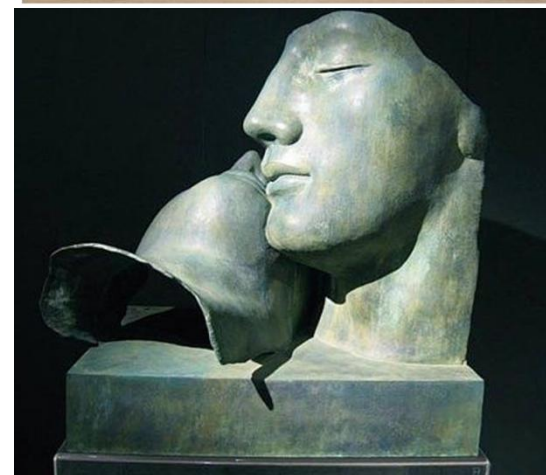
**丰富创作方式：**3D打印成型技术使雕塑艺术创作效果有了更多的预知性、丰富了雕塑艺术创作的手段和材料，艺术家可以通过电脑完成艺术创作，采用3D打印技术直接打印出不同材料的最终雕塑作品或翻模用途的样稿。



## 艺术雕塑类应用服务



**作品高精度数字化保存：**传统方式下的泥模小样完成后，可以通过3D打印技术制作1:1比例高精度作品的复制并通过3D扫描技术完成艺术作品数字化数据保存，可以大幅节省保管成本，并且可以改善其他翻制材料对于作品的变形影响。



# 艺术雕塑类应用服务

适用于城市大型户外雕塑、大型室内空间装饰雕塑、  
园林户外装饰雕塑、雕塑泥稿打印应用服务



**改变作品很难修改的行业痛点：**  
传统方式下的泥模小样完成后，通过3D扫描技术，实现利用电脑3D软件进行数据修改、放大或缩小，可以更方便提供修改和创造的有利条件。

**创作成本降低：**3D高分子材料性能等同于木材及石材，原料成本倍数下降。

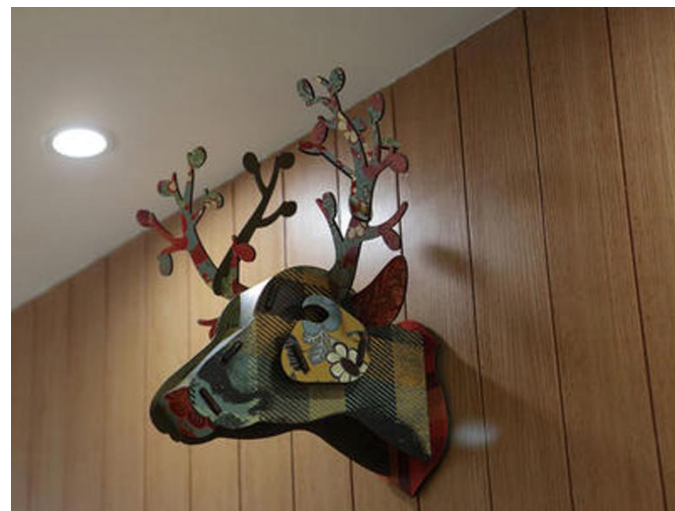


# 6

## 环境空间软装饰品应用服务

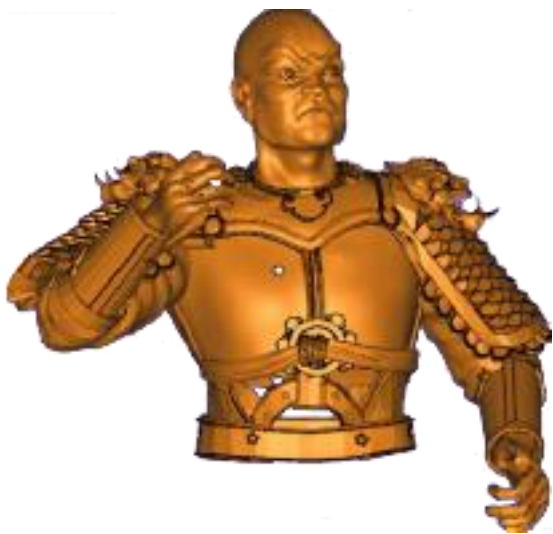
生产方式改变：环境空间软装饰品独有设计的个性饰品是未来较装饰品发展主流，3D打印技术解决了设计师作品个人直连制造生产方式的实现。

适用于大型浮雕景观饰品、家居类装饰



# 7 影视道具类应用服务

采用3D打印成型技术完成的影视道具模型作品



**创意即产品：**3D打印技术以多样化、复杂化形式，实现对设计原型的快速精准成型。打印复杂结构是3D打印技术的优势，解决了创意到生产的技术难点。  
**定制化，小批量：**是3D打印制造生产的优势，现在3D打印在影视方面的应用发展非常迅速，国内外的案例屡见不鲜。从好莱坞到宝莱坞，从玄幻剧到动画片，3D打印已经渐渐渗透到了影视行业的方方面面。



# 影视道具类应用服务

适用于各种背景建筑物、交通工具设施、  
衣物饰品、用品



# 8

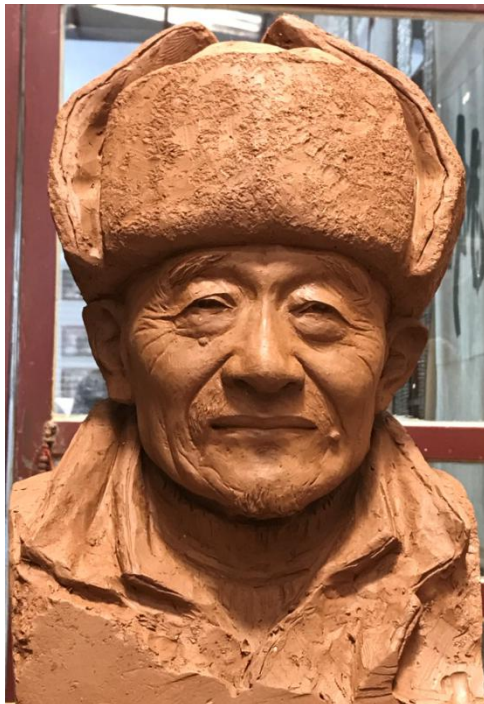
## 私人定制肖像应用服务

纪念性人物肖像制作属于雕塑业内的高端技艺，传统表现形式或为铜像或为石像，作为3D打印成型技术能够突破传统工艺制作技术的限制，丰富肖像成型制作方式，促进肖像创作发展。

刘杰作品



人物照片



手工塑造

人物铜像

适用于所有纪念性肖像服务

## V I P 定 制 肖 像 案 例

肖像创作是思维活动的过程，大致由三大要素构成：一是人物精神形象的把握与创造；二是相应的形式语言的架构；三是人物客观形态与具体特征的把握。肖像创作，是对特定人物的外表特征和灵魂特质的把握。

刘杰，1985  
年生，河北  
邯郸永年人



人物照片

塑造

手工

适用于所有纪念性肖像服务



森迅兄弟  
SenXun Brothers



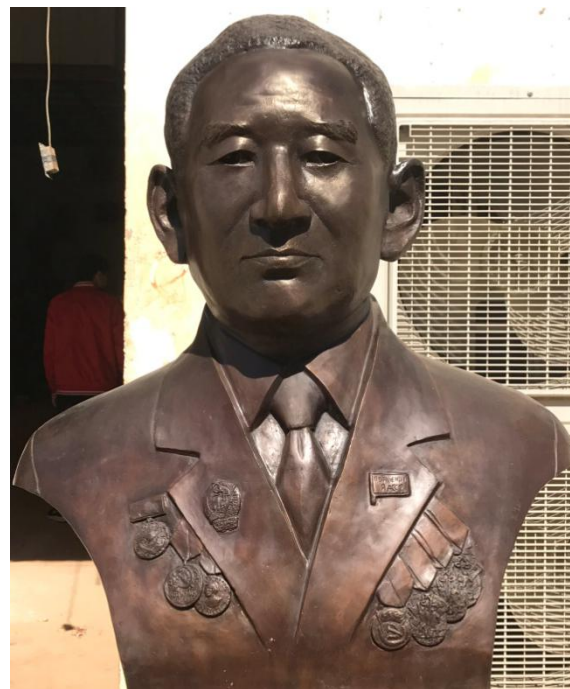
## V I P 定制肖像案例

雕塑语言对于雕塑创作来说是最重要的。一件肖像雕塑作品，外在形式固然很重要，但能打动人的是它的精神内涵。

师从深圳雕塑院副院长夏和兴先生



人物照片



手工塑造

适用于所有纪念性肖像服务

人物铜像

## V I P 定 制 肖 像 案 例

肖像创作是在掌握人物形体特征的基础上，将自己当时的内心情感、内心感觉，和内心感受，通过当时最畅快的手法塑造人物给予真情的流露。

中国工艺美术协会会员，  
河北省雕塑技能学术委员会委员



人物照



手工塑造

适用于所有纪念性肖像服务

片

# End

Thank you

技术支持服务中心

联系人：黄老师

电话：+86 18046521588



森迅兄弟  
SenXun Brothers

北京森迅兄弟文化传播有限公司

地址：北京中关村科技园丰台园3D打印数字维创中心

电话：13601366643 13311365318

